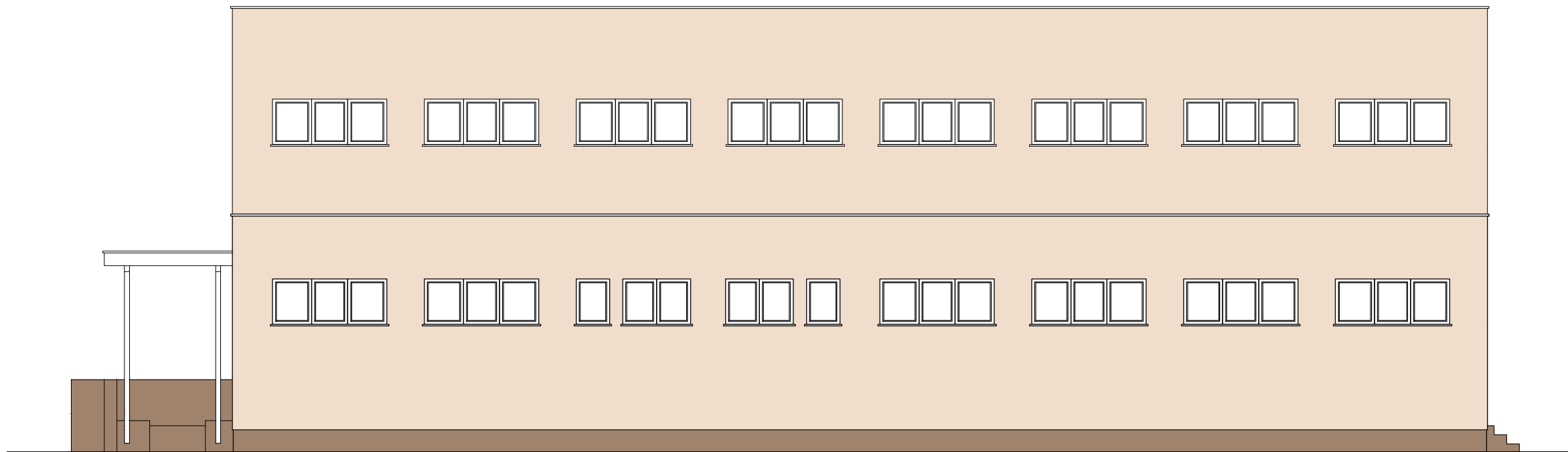




## ELEWACJA PÓŁNOCNA



## ELEWACJA WSCHODNIA

UWAGI	
1.	Rysunek należy rozpatrywać równolegle z projektami branżowymi;
2.	W zakresie nieokreślonym w dokumentacji projektowej obowiązują: <ul style="list-style-type: none"> <li>• Prawo Budowlane oraz obowiązujące "warunki techniczne", ustawy i rozporządzenia;</li> <li>• Warunki Techniczne Wykonania i Odbioru Robót Budowlanych (wg ITB);</li> <li>• obowiązujące Normy (wg P.K.N.);</li> <li>• instrukcje i wytyczne producentów i dostawców materiałów budowlanych i instalacyjnych;</li> </ul>
3.	Przed przystąpieniem do realizacji, w fazie wykonawczej, wszystkie wymiary należy sprawdzić na budowie;
4.	WSZELKIE PRACE WYKONAĆ ZGODNIE Z TECHNOLOGIĄ PRODUCENTA Z UŻYCIEM SYSTEMOWYCH AKCESORIÓW, ZGODNIE ZE SZTUKĄ BUDOWLANĄ;
5.	INWENTARYZACJA ZOSTAŁA OPRACOWANA W ZAKRESIE NEBĘDNYM DO WYKONANIA ROBÓT BUDOWLANYCH;

ZESTAWIENIE POWIERZCHNI:	
	Kolor tynku silikonowego barwionego w masie KOD NCS 0707-Y44R
	Kolor tynku mozaikowego barwionego w masie KOD NCS 3726-Y60R

**Centrum Projektu Eko - Invest Sp. z o. o.**  
ul. K. Janickiego 20 B, 60-542 Poznań

temat:	<p>Docieplenie budynku sali gimnastycznej Zespołu Placówek Edukacyjno - Wychowawczych</p> <p>w ramach zadania: "Termomodernizacja budynków ochrony zdrowia i oświaty Powiatu Gołdapskiego"</p>	
obiekt:	<p>Budynek sali gimnastycznej Zespołu Placówek Edukacyjno - Wychowawczych</p> <p>ul. Wojska Polskiego 18, 19-500 Gołdap, dz. nr 104/2, jednostka ewid. Gołdap 0002, powiat gołdapski</p>	
inwestor:	<p><b>Powiat Gołdapski</b></p> <p>ul. Krótka 1, 19-500 Gołdap</p>	<p>data:</p> <p><b>01.2017 r.</b></p>

	imię i nazwisko:	numer uprawnień:	podpis:
Projektant GI.	mgr inż. arch. Katarzyna Gauden	WP-OIA/OKK/UpB/28/2011 w spec. architektonicznej	
Sprawdzający	mgr inż. arch. Mariusz Sawicki	357/PW/92 w spec. architektonicznej	

tytuł rysunku:		skala:	
Projekt - elewacje		1:100	
część rys.:	branża:	faza projektu:	numer rysunku:
1/1	Architektura	P. Budowlany	2.03
Projekt chroniony prawami autorskimi - ©2014/19A N24 poz.83. Wszelkie prawa zastrzeżone / All rights reserved. Powielanie, rozpowszechnianie, wykorzystanie, wyodrębnianie zmian bez zgody autora jest zabronione! Prawa Autorskie i / Copyright by: ERKO INWEST			